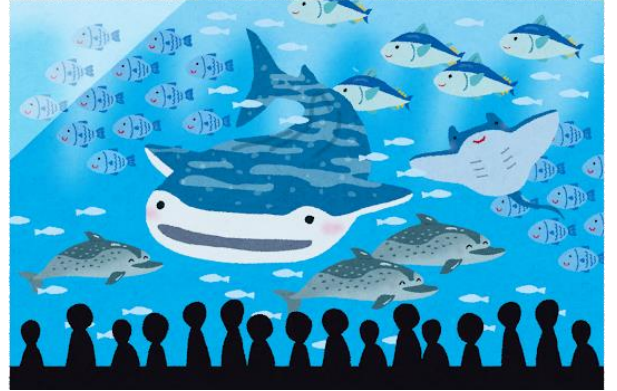


かいゆうかん やはたやこうえん 海遊館 & 八幡屋公園

- 遠足に行く日 4月18日(木) ※雨でも行きます。
- 登校時間 8:25~8:35
- 出発時刻 8:45
- 帰校時刻 14:30ごろ
- 下校時刻 14:45ごろ



2年()組 名前 ()

— えんぞくのめあて —

- 1) やくそくを まもり、みんなと なかよく 楽しい 1日に しましょう。
- 2) 海遊館に いる 生き物の ようすを、よく かんさつ しましょう。
- 3) 八幡屋公園の 「春」を たくさん 見つけましょう。

— 服そう —

活動しやすい服・せいぼう・赤白ぼう・通学用のくつ

— もちもの —

しおり・おべんとう・かたかけ水とう・じょきんシート・よびマスク・しきもの・

雨具 (おりたたみがさ)・よびの水分 (ペットボトルのお茶か水)・よいどめ・

ハンカチとティッシュ (ポケットに入れる)・エチケットぶくろ (ひつような人)・

ビニルぶくろ (2まい)・おやつ (200円まで) ※あめやガムはもってこない。



- ① しゅうごう時こくにおくれません。
- ② バスの中ではお話しはせず、しずかにすごしましょう。
- ③ ならんで歩くときはよこ^{ある}にひろがったり、前の人と間かくをあけたりせず、しずかに歩きましょう。
- ④ おべんとうやおかしのこうかんはしません。

保護者の皆様へ

7時半までにリーバーへの入力を必ずお願いします。

また、遅れるときやお休みをするときも、リーバーで担任に連絡をお願いします。

