

令和3年度 林間学舎 配布物 成分表

成分表をご確認いただき、内容物で飲食できないものがあれば、月曜日の連絡帳でご記入の上、お知らせください。なお、ミツヤサイダーの飴については、どのフルーツになるかは未定ですのでご了承ください。



原材料名：

アクエリアス（2LPET/ 1LPET/ 950mlPET/ 600mlPET/ 500mlPET/ 300mlPET/ 280mlPET/ 400mlボトル缶） 果糖ぶどう糖液糖(国内製造)、塩化Na/クエン酸、香料、クエン酸Na、アルギニン、塩化K、硫酸Mg、乳酸Ca、酸化防止剤（ビタミンC）、甘味料（スクラロース）、イソロイシン、バリン、ロイシン



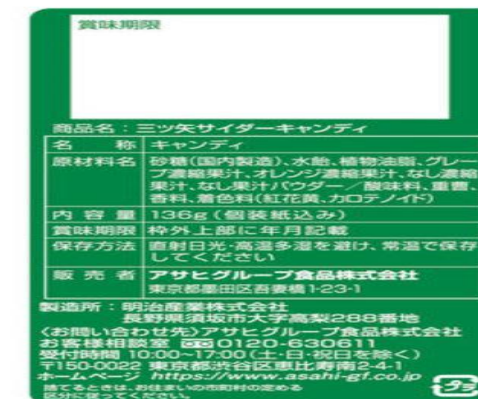
商品詳細

【品名】

菓子

【原材料名】

ぶどう糖（国内製造）、食塩/クエン酸、ステアリン酸Ca、微粒二酸化ケイ素、甘味料（ラカンカ抽出物）、香料



内容量 120g（個包装紙込み）

原材料名 砂糖（国内製造）、水飴、パイナップル果汁、脱脂粉乳/酸味料、香料、着色料（紅花黄、モナスカス）

栄養成分表示 1粒（4.8g）当たり

エネルギー	18.7kcal	炭水化物	4.7g
たんぱく質	0g	食塩相当量	0.001g
脂質	0g		



砂糖、塩化Na/クエン酸、香料、クエン酸Na、アルギニン、塩化K、硫酸Mg、乳酸Ca、酸化防止剤（ビタミンC）、甘味料（スクラロース）、イソロイシン、バリン、ロイシン